



UNIVERSIDADE
ESTADUAL DO
MARANHÃO

PROG
Pró-Reitoria
de Graduação

GUIA PRÁTICO DO ESTUDANTE PARA O ENSINO REMOTO

UNIVERSIDADE ESTADUAL DO MARANHÃO





• OLÁ ESTUDANTE,

Como vai? Seja bem-vindo(a)!

Romper a distância em tempos de pandemia não tem sido fácil! Mas aqui estamos para mais um ano letivo de nossa vida acadêmica. Juntos conseguimos passar pelos desafios trazidos pela COVID-19! O ano de 2021 não será diferente! Vamos falar um pouco sobre tudo que passamos!

E a história foi a seguinte...



Em 2020, fomos atingidos pela pandemia da COVID-19 que nos moveu de nossa normalidade e, temporariamente de nossa presencialidade! Entretanto, não nos arrancou a possibilidade de construir uma experiência colaborativa de ensino e de aprendizagem, com o uso de tecnologias digitais de comunicação e informação (TDIC), que estão sendo muito úteis para nossa vida acadêmica.

Para a retomada do ano letivo, em 2020, a Universidade Estadual do Maranhão, por meio da Pró-Reitoria de Graduação – PROG/UEMA, empreendeu ações no sentido de garantir a qualidade do ensino nos cursos de graduação da UEMA. Para isso, realizou contínua avaliação do ensino remoto com o objetivo de identificar as dificuldades de estudantes e professores face à necessidade de utilização das tecnologias na mediação do ensino-aprendizagem de modo offline/online, bem como ofertar a formação tecnológica de nossos professores, com o apoio do Programa Graduação 4.0, a Coordenação de Tecnologias da Informação e Comunicação (CTIC/PROINFRA) e o Núcleo de Tecnologias para Educação da Uema – UemaNet.



Outras ações foram realizadas pela Uema a fim de minimizar os impactos e desafios oriundos da implementação do ensino remoto, tais como a política de inclusão digital, coordenada pela Pró-Reitoria de Extensão e Assuntos Estudantis – PROEXAE/UEMA, com a cessão de aproximadamente 4.000 chips adquiridos de empresa de telefonia móvel contratada para prestar o serviço de acesso à internet, além da manutenção dos auxílios moradia, creche, alimentação e refeição e das bolsas de extensão. Houve também a ampliação do atendimento do Serviço de Orientação Psicológica e Psicopedagógica (SOPP) pela Pró-Reitoria de Gestão de Pessoas – PROGEP/UEMA, a fim de garantir o apoio psicológico e de saúde mental aos professores, estudantes e técnico- administrativos, considerando as perdas de familiares, dificuldades de lidar com o distanciamento social, vulnerabilidade econômica, entre outras situações, vivenciadas em decorrência da pandemia.

No ano letivo de 2021, ainda precisamos manter o necessário distanciamento social, a fim de que possamos evitar o contágio e a propagação desse vírus mortal. O mais importante é a garantia do bem mais precioso e essencial para todos nós: a VIDA. Não podemos ainda aglomerar! Como uma comunidade diversa, entre alunos, professores e técnico-administrativos, precisamos cuidar um dos outros.

O Conselho Universitário – CONSUN/UEMA decidiu, em reunião realizada no dia 6 de abril de 2021, considerando o agravamento do quadro epidemiológico da COVID-19 com o aumento dos casos no Estado do Maranhão, manter o ensino remoto como forma de preservação e proteção à vida!

Com os resultados das avaliações de estudantes e professores, aplicadas em 2020, a PROG propôs alterações nas diretrizes educacionais para os cursos presenciais de graduação da Uema, em virtude da permanência da situação de excepcionalidade da pandemia do novo coronavírus (SARS-CoV-2), que foram aprovadas pela Resolução nº 1.446/2021 – CEPE/UEMA, juntamente com o Calendário Acadêmico 2021, pela Resolução nº 1.447/2021 – CEPE/UEMA.

- **Resolução nº 1.446/2021 – CEPE/UEMA:** Estabelece diretrizes educacionais para os cursos presenciais de graduação da Uema, em virtude da permanência da situação de excepcionalidade da pandemia do novo coronavírus (SARS-CoV-2). [Clique aqui para acessar](#)

- **Resolução nº 1.447/2021 – CEPE/UEMA:** Aprova o Calendário Universitário para o ano letivo de 2021. [Clique aqui para acessar](#)



Uma comunidade virtual de apoio aos estudantes dos cursos de graduação da Uema foi criada, no SigUema pela equipe pedagógica da PROG, tendo em vista a ênfase em uma aprendizagem com Tecnologias Digitais de Comunicação e Informação (TDIC), na perspectiva da aquisição do letramento digital e da construção de uma cultura digital na academia.

Venha fazer parte dessa comunidade: Aprender a aprender + com tecnologias digitais! Para isso acesse o SigUema, com seu login e senha, em: Ambientes virtuais → Comunidades Virtuais → Minhas comunidades.

ESTUDANTE UEMA,
Quer interagir com todos os alunos da Uema?
Quer dicas de como fazer pesquisas, apresentar trabalhos com Tecnologias Digitais de Informação e Comunicação (TDIC)?

NO SIGUEMA, TEM UMA COMUNIDADE VIRTUAL PARA VOCÊ:

Aprender a aprender + com Tecnologias digitais

Participe!
Aprenda mais sobre como ter boas práticas com as TDIC

BUSQUE A COMUNIDADE VIRTUAL NA BARRA DE MÓDULOS DO SIGUEMA

Ensi no | Pesquisa | Extensão | Monitoria | Ambientes Virtuais | Outros

Comunidades Virtuais | Buscar Comunidades Virtuais | Minhas Comunidades

Aprender a aprender + com Tecnologias digitais

Logos: PROG (Pró-Reitoria de Graduação), UEMA (Universidade Estadual do Maranhão), and ETEC UEMA.

A seguir apresentaremos a vocês informações importantes sobre tudo que tem acontecido até aqui e dicas ampliadas sobre como vocês poderão acessar o ambiente virtual de ensino da Uema e sobre o uso das ferramentas utilizadas para a realização de nossas atividades acadêmicas. Beleza?!

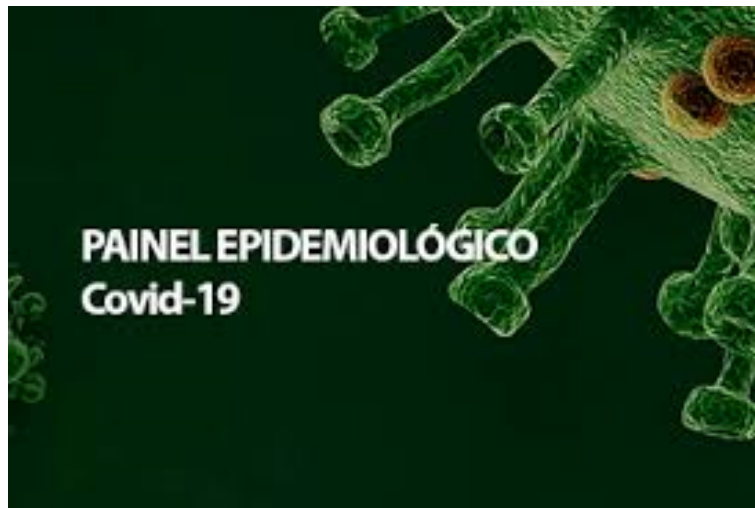


Prof. Dra. Fabíola de Jesus Soares Santana
Pró-Reitora Adjunta de Graduação



Para início de conversa, vejamos o cenário da COVID-19 nos campi da UEMA...

Acesse o Painel Covid-19 no Maranhão:
<https://painel-covid19.saude.ma.gov.br/>



- Pelo Painel da Covid-19 da Secretaria Estadual de Saúde – SES/MA, você poderá acompanhar o número de casos entre a comunidade acadêmica da Uema (alunos, professores e técnicos-administrativo) em tempo real e entender porque, neste momento, é importante que mantenhamos nossas atividades de forma remota!



Quer saber como serão as aulas remotas?

- Saiba primeiro que não é EAD (Educação a Distância), tá?

Você é estudante da modalidade presencial. O ensino remoto foi a forma que encontramos para nos aproximar, romper o distanciamento e reestabelecemos os vínculos em tempos de pandemia!



Vamos lá...

Você já deve ter conhecido o SigUema, não é? Se não conhece ainda, vamos te explicar...



É o nosso Sistema Integrado de Gestão de Atividades Acadêmicas. Lá é onde você tem acesso a vários serviços acadêmicos, tais como realização de matrículas, histórico acadêmico, declarações, inclusive a Turma Virtual em que deverão ser postadas as atividades realizadas por professores e alunos. Ele pode ser acessado em: <https://sis.sig.uema.br/sigaa/verTelaLogin.do>

Para o acesso ao SigUema, utilize as suas credenciais cadastradas, CPF e sua senha.



ATENÇÃO!

Caso você acesse o SigUema pelo seu smartphone, utilize o navegador Mozilla Firefox!



Figura 1- Tela de acesso do SigUema no computador
Fonte: SigUema



Figura 2- Tela de acesso do SigUema no smartphone
Fonte: SigUema

Para o acesso, clique em Portal Discente. Quando selecionar o componente curricular, você acessará a sua Turma Virtual. Lá você pode entrar em contato com o(a) professor(a) e ter acesso aos materiais didáticos, atividades, notícias e outros recursos postados.



Figura 3- Ícone Portal Docente
Fonte: SigUema



Figura 4- Tela de acesso aos componentes curriculares em um computador
Fonte: SigUema



Figura 5- Tela de acesso do SigUema/ Minhas Turmas no smartphone
Fonte: SigUema



O Ambiente Virtual de Aprendizagem (AVA) das aulas remotas será a Turma Virtual do SigUema.

Seja pontual! Apesar de virtual, as aulas ocorrerão nos mesmos horários das disciplinas com início e término. Mantenha a etiqueta na plataforma de webconferência utilizada pelo professor! Ao entrar na sala virtual, desligue sua câmera e seu microfone! Habilite seu microfone apenas na sua vez de falar!

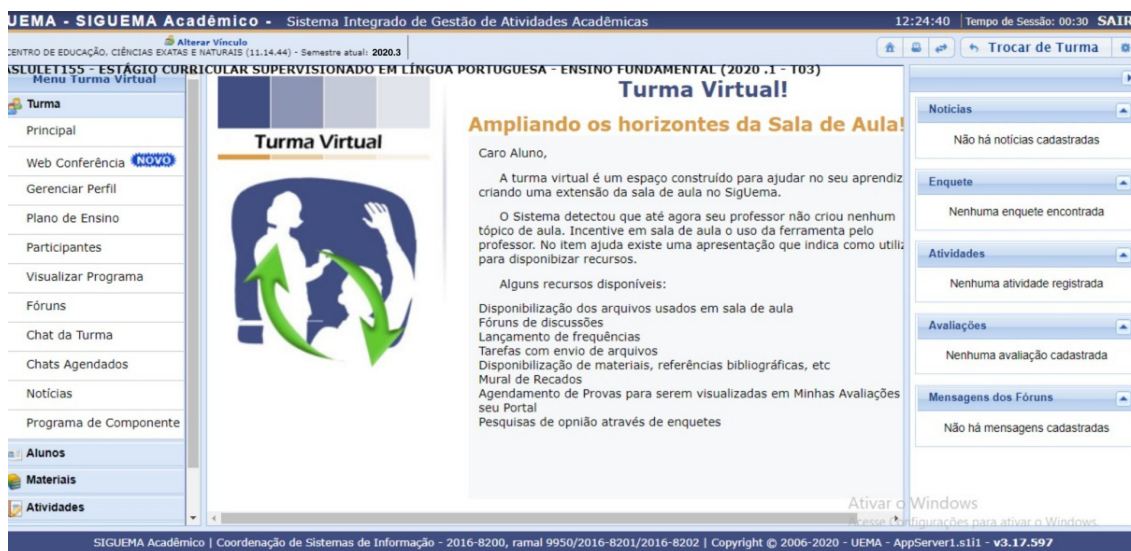


Figura 6- Tela de acesso Turma Virtual no computador
Fonte: SigUema

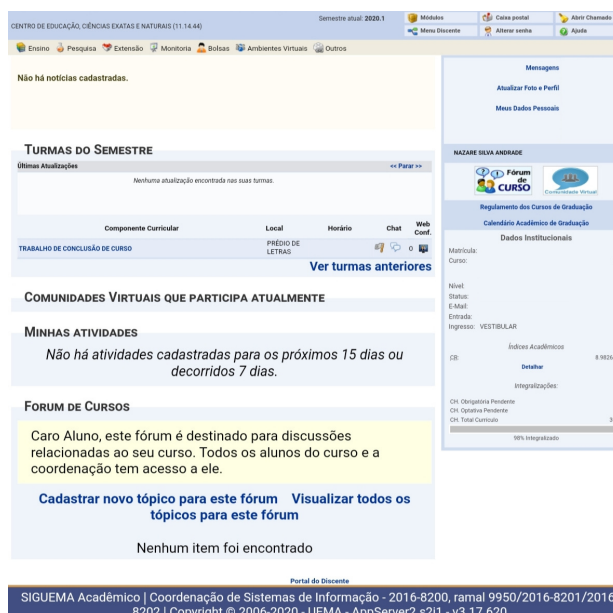


Figura 7- Tela de acesso Turma Virtual no smartphone
Fonte: SigUema

Na condução da disciplina, o(a) professor(a) poderá utilizar duas abordagens de comunicação: Síncrona e Assíncrona.

Você sabe o que é uma comunicação síncrona?

- Na comunicação síncrona, o(a) professor(a) agenda uma aula remota, obrigatoriamente no horário da disciplina, em que há uma interação simultânea, como chat ou web conferência. Então, ele(a) pedirá para você usar ferramentas como Teams ou outra plataforma de fácil acesso para você como Zoom, Google Meet, Team Link etc.



É facultado o uso de outro aplicativo para webconferências desde que seja realizado o compartilhamento do link na Turma Virtual na Plataforma SigUema.

As aulas on-line por webconferência poderão ser gravadas, a critério do professor, e com autorização sem ônus dos estudantes, vedada a reprodução total ou parcial em ambiente externo, no aplicativo utilizado para esse fim.

Os aplicativos disponibilizados pela Uema para transmissão, gravação e armazenamento de vídeo das webconferências são: Microsoft Teams, no pacote Office 365 e o Jitsi Meet, via ferramenta Webconferência no menu da Turma Virtual do SigUema.



- Você sabia que alunos e professores têm gratuitamente o pacote Microsoft 365 disponível e acessado pelo e-mail institucional?

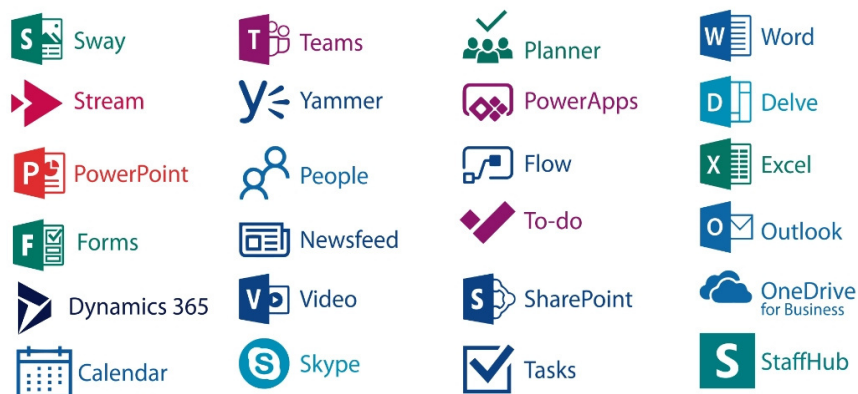
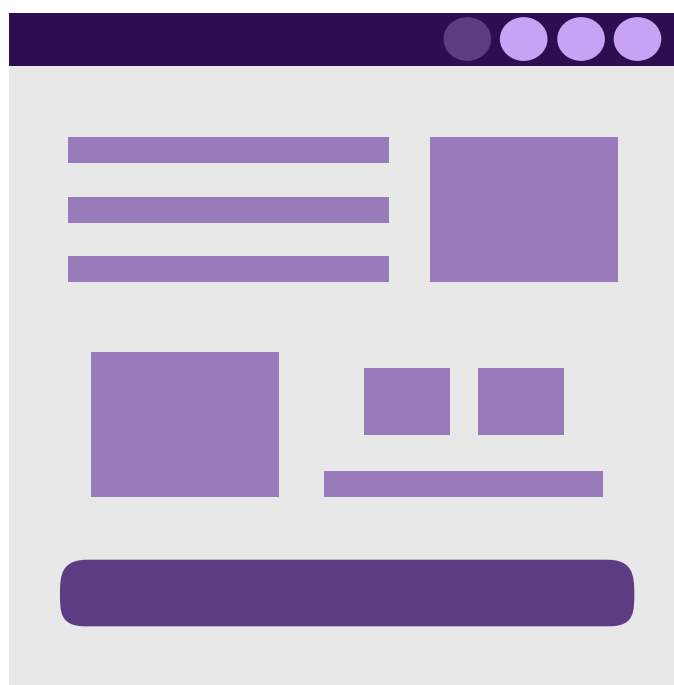


Figura 8- Aplicações Microsoft 365 disponíveis
 Fonte: E-mail Institucional Microsoft

Para acessar o seu e-mail institucional, entre na página da Uema. Na barra de acesso central, clique em WEBMAIL/VOIP, em seguida, “Acessar E-mail institucional”.





Caso tenha dúvidas sobre a plataforma que o(a) professor(a) utilizará, entre em contato com a coordenação do seu curso ou com o professor da disciplina. Será o mesmo que procurar a sua sala no primeiro dia de aula.

Figura 9- Página central do site da Uema com barra de acesso ao webmail institucional
Fonte: UEMA

Não tem ainda o e-mail institucional?! Quer saber como obtê-lo?

Peça para a coordenação do seu curso entrar em contato com o HelpDesk do SigUema! Assim você terá acesso gratuitamente a todos os aplicativos disponibilizados pelo pacote Microsoft 365!

Qualquer problema quanto ao acesso ao seu e-mail institucional, entre em contato com o HelpDesk do SigUema pelo e-mail: helpdesk@proinfra.uema.br



Caso o professor utilize o Microsoft Teams, quer saber como acessar uma Turma Virtual por esse aplicativo?!

Você ainda não acessou o Microsoft Teams?

Essa ferramenta disponibilizada pelo pacote Microsoft 365 possui um ambiente de integração virtual, em que é possível criar turmas virtuais. Os participantes podem realizar chats, armazenamento de arquivos, anotações de classe, gravação de aulas, aulas síncronas, atividades, avaliações, e até apresentação de trabalhos.



Figura 10 - Ícone do aplicativo Microsoft Teams

Você encontrará os aplicativos, disponíveis gratuitamente a todos os alunos da Uema, pelo pacote Microsoft 365, dentre eles o Teams, na página de abertura do e-mail institucional quando fizer o acesso. Depois é só selecionar o ícone do aplicativo Microsoft Teams!

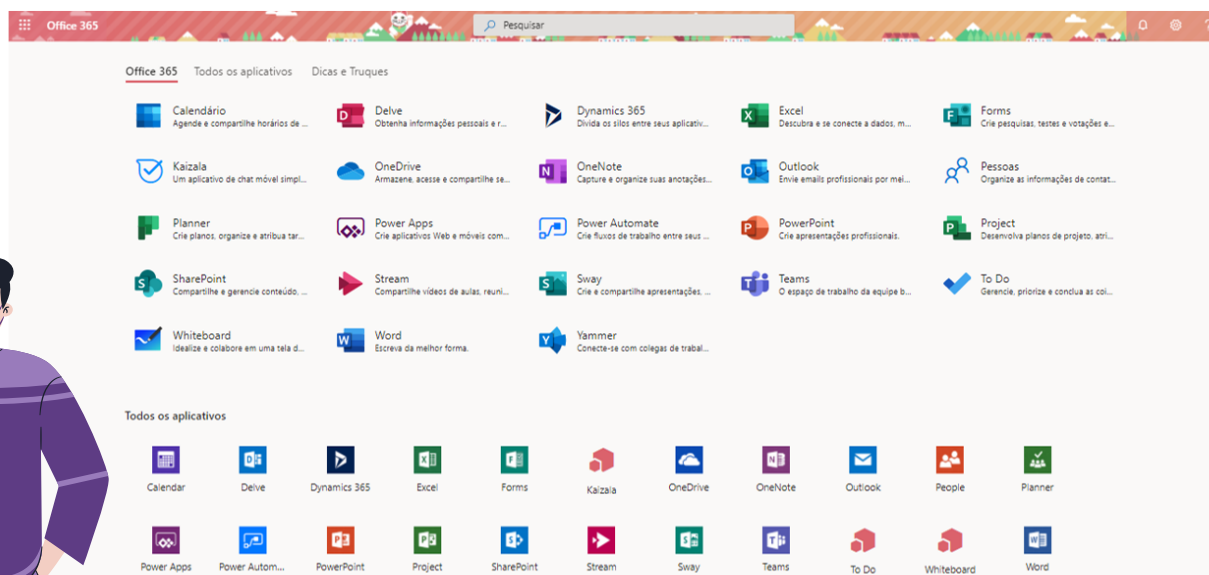


Figura 11- Painel de aplicativos disponíveis no webmail institucional

Fonte: E-mail Institucional Microsoft

Outra forma de acesso ao Microsoft Teams é baixar o aplicativo em seu smartphone ou computador.

Caso deseje baixar o aplicativo para celular, buscar na Play Store em celulares Android ou na App Store, em casos de IOS. Instale o aplicativo e entre com sua conta @uema.br.

Na tela principal do aplicativo, é possível encontrar, na barra lateral de comando, "Equipes". Você verá a turma criada pelo professor para a webconferência da aula. Veja...

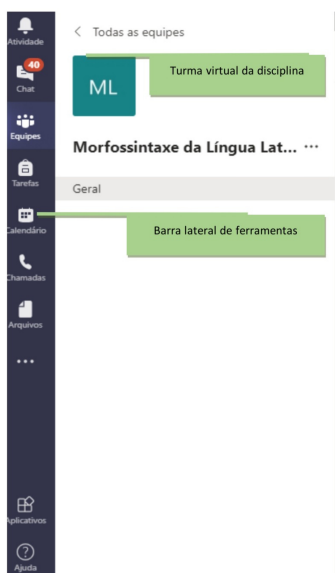


Figura 12- Tela principal Microsoft Teams
Fonte: Microsoft Teams

Ao acessar à turma ou equipe, todos os ícones do Menu de controle encontram-se na barra de ferramentas lateral

Outra plataforma disponível disponibilizada institucionalmente é o Jitsi Meet via recurso Webconferência no menu da Turma Virtual do SigUema.

Passo 1– Acesse o SigUema no endereço eletrônico <https://sis.sig.uema.br/sigaa/verTelaLogin.do.com> seu login e senha.

Passo 2– Clique no link da turma desejada.

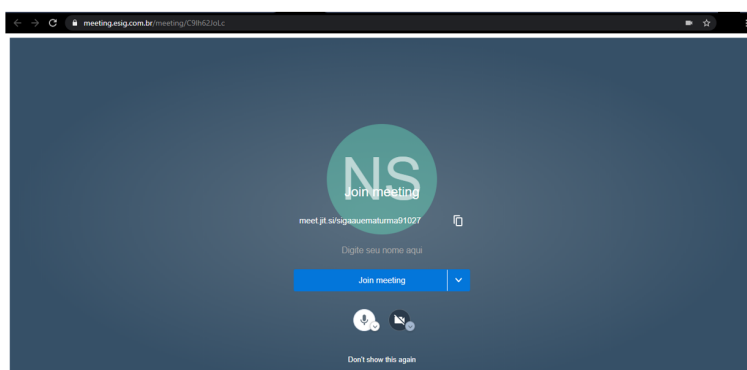


Figura 13- Tela de acesso Jitsi Meet
Fonte: SigUema

Passo 3- No menu da Turma Virtual, clique em Webconferência para acessar a sala da videoconferência criada pelo seu professor

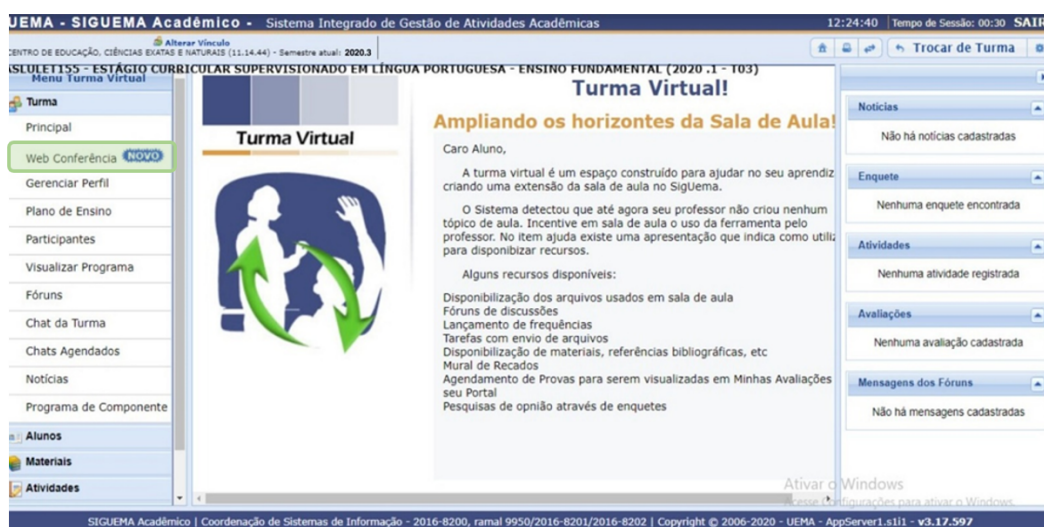


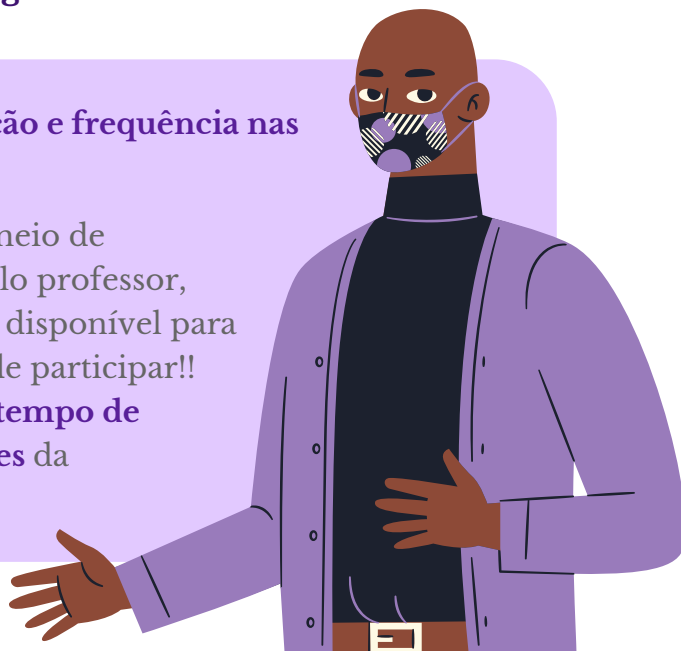
Figura 14- Tela principal Turma Virtual
Fonte: SigUema

Passo 4- Pronto! Espere o seu professor iniciar a aula e, durante a videoconferência, você poderá interagir via *chat* ou por meio do uso do microfone.

Ao iniciar a aula, não esqueça de desligar o fone e a câmera!

Como o professor verificará sua participação e frequência nas aulas como atividade síncrona?

Sua frequência e participação na aula, por meio de webconferência na plataforma escolhida pelo professor, serão verificadas pelo relatório de presença disponível para o organizador da sala! Portanto, não deixe de participar!! O relatório de presença contém o **nome**, o **tempo de ingresso** e o **tempo de todos os participantes** da reunião. Não falte a aula!





- Agora que você já sabe o que é uma comunicação síncrona, vejamos o significado de uma assíncrona!

Na comunicação assíncrona, você não precisa estar logado ao mesmo tempo com o(a) professor(a). Ele(a) definirá uma atividade acadêmica, e você poderá realizá-la, observando o prazo estabelecido, quando possível. Isso significa dizer que você não terá, obrigatoriamente, aulas online em todos os horários definidos na oferta do componente curricular.



No ensino remoto, o professor utilizará ferramentas de comunicação síncronas (webconferência, *chat*), disponíveis no Teams ou outra plataforma, e assíncronas (notícias, fóruns, enquetes, questionários, tarefas). Tudo isso estará no plano de ensino que ele apresentará para você!

Não deixe de participar dos fóruns, responder às enquetes, questionários ou outras atividades de pesquisas, orientadas pelos professores, tá certo?! A sua participação nessas atividades assíncronas também serão contabilizadas para o registro de sua frequência!?



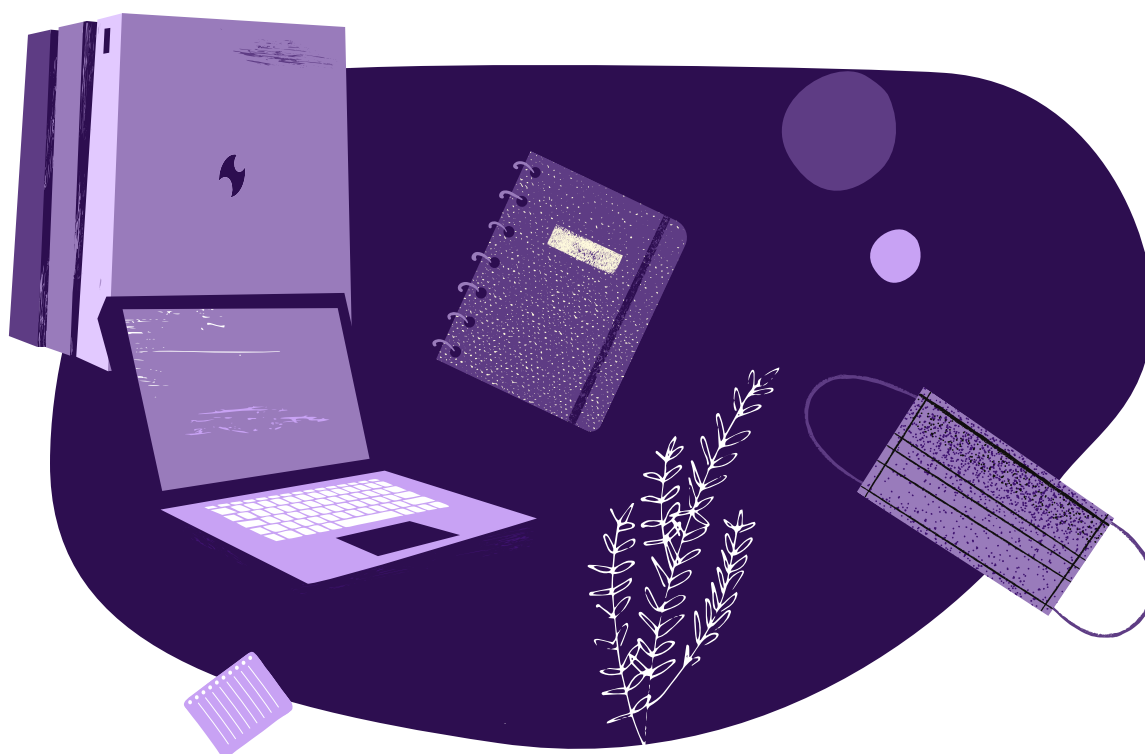
- Ei, você sabe que estamos em um contexto de excepcionalidade, não é! Por isso mesmo, se você, por acaso, adoecer ou tiver qualquer outro problema que impossibilite a continuidade de suas atividades acadêmicas, você poderá solicitar o cancelamento de uma ou mais disciplinas, mediante requerimento justificado, conforme **Resolução n.º 1446/2021- CEPE/UEMA**.

Antes de tomar essa decisão, converse primeiro com seu professor ou diretor de curso. Queremos ouvir vocês e saber como podemos ajudá-los em suas dificuldades!



Caso você precise do apoio psicológico e de saúde mental, busque o Serviço de Orientação Psicopedagógica (SOPP/UEMA), disponibilizado pela Pró-Reitoria de Gestão de Pessoas – PROGEP/UEMA, para o acolhimento psicológico online!

Os atendimentos devem ser agendados por meio do link <https://www.agendamento.uma.br/login>.



NÃO ESQUEÇA!

Se você precisar ir ao campus, os protocolos de segurança estabelecidos pela Portaria nº 47/2020 – GR/UEMA devem ser obedecidos!

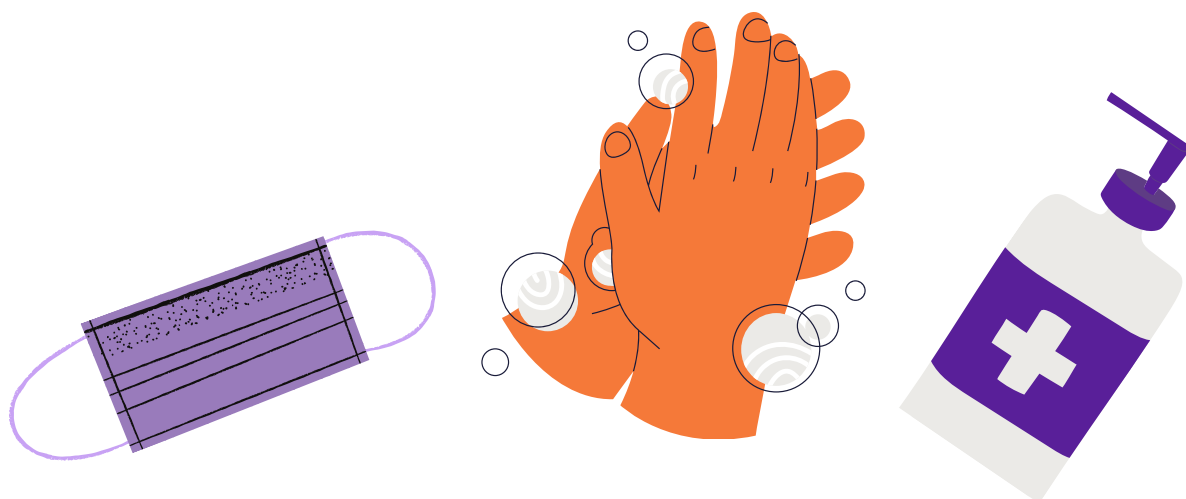
Acesse aqui a Portaria na íntegra:

<https://www.uema.br/wp-content/uploads/2020/08/portaria1.pdf>

O uso de máscara é obrigatório nas dependências da UEMA! Pode ser descartável, de tecido (não tecido TNT) ou de algodão, sendo seu uso individual e observando atentamente sua correta utilização, troca e/ou higienização!

Lave sempre as mãos e utilize álcool em gel! Respeite o distanciamento de 1,5 m e a lotação máxima nos ambientes!

Não deixe o vírus circular, tá certo! Proteja-se!



Quer saber como acessar a Biblioteca?

Na página da Uema, no menu central, basta clicar em “Serviços” e em seguida “Biblioteca”.

Você pode acessar também:

<https://www.biblioteca.uema.br/>

Acompanhe nossas notícias nos sítios institucionais!

Uema:

<https://www.uema.br/>

Pró-Reitoria de Graduação:

<https://www.prog.uema.br/>

Pró-Reitoria de Extensão e Assuntos Estudantis:

<https://www.proexae.uema.br/>

Pró-Reitoria de Pesquisa e Pós-Graduação:

<https://www.ppg.uema.br/>

Pró-Reitoria de Gestão de Pessoas:

<https://www.progep.uema.br/>

Siga-nos em nossas redes sociais!

Twitter: @UemaOficial

Instagram: uemaoficial; proexaeuema.oficial;
prog_uemaoficial; ti_uema; progep.uemaoficial

Facebook: Universidade Estadual do Maranhão



Sabemos que este é um momento difícil para todos nós! Mas esta foi a forma que encontramos para retomar a rotina de nossas atividades acadêmicas de forma segura! A pandemia não acabou, e a Covid-19 ainda é uma ameaça a garantia da vida!

Todos nós estamos nos adaptando! Durante a oferta dos semestres de 2021.1 e 2021.2, iremos ouvir vocês para saber quais as dificuldades e como podemos melhorar! Queremos contar com a sua ajuda! Afinal, a Uema somos todos nós!



QUEM SOMOS?

UNIVERSIDADE ESTADUAL DO MARANHÃO

Reitor

Gustavo Pereira da Costa

Vice-Reitor

Walter Canales Sant'Ana

Pró-Reitora de Pesquisa e Pós Graduação

Rita de Maria Seabra Nogueira

Pró-Reitora de Infraestrutura

Fabíola de Oliveira Aguiar

Pró-Reitor de Planejamento e Administração

Antônio Roberto Coelho Serra

Pró-Reitor de Extensão e Assuntos Estudantis

Paulo Henrique Aragão Catunda

Pró-Reitora de Graduação

Zafira da Silva de Almeida

Pró-Reitor de Gestão de Pessoas

José Rômulo Travassos da Silva



FICHA TÉCNICA

Título: *Guia Prático do Estudante para o Ensino Remoto- UEMA Vol.2*

Texto e Revisão: Fabíola de Jesus Soares Santana

Produção Editorial/ Diagramação: Nazaré Silva Andrade

Pró-Reitoria de Graduação/ PROG

Coordenação de Tecnologia da Informação e Comunicação/ CTIC

Universidade Estadual do Maranhão do Maranhão- 2021





**UNIVERSIDADE
ESTADUAL DO
MARANHÃO**

PROG
Pró-Reitoria
de Graduação



CTIC
COORDENAÇÃO DE TECNOLOGIA
DA INFORMAÇÃO E COMUNICAÇÃO